



ACP15

Armadio metallico per contenere e proteggere il PC. Costituito da un vano superiore per monitor, di dim. utili mm. 570x650x520 h., chiuso da anta a battente con policarbonato, dotata di serratura.

Vano centrale con piano estraibile portatastiera, chiuso da sportello con serratura.

Vano inferiore di dim. mm. 570x650x740 h., dotato di un ripiano regolabile e chiuso da coppia ante con serratura ad asta.

Costituito dai seguenti accessori:

- ventola di raffreddamento con filtro antipolvere
- impianto elettrico composto da :
 - 1 interruttore differenziale magnetotermico
 - 1 interruttore bipolare
 - 1 presa portafusibile
 - 3 prese civili 10/16 A ita/ed 220 V
 - 1 ventilatore aspirazione

Metal closet for PC. It consists of an upper opening for monitor, available size mm 570x650x520 h., closed with normal door with polycarbonate, equipped with lock.

Central Opening with movable shelf for keyboard, closed with door with lock.

Lower opening size mm 570x650x740 h., equipped with adjustable shelf and closed with couple of doors with lock and bar. It consists of following parts

- cooling fan with anti-dust filter
- Electric system consisting of:
 - 1 magnet thermic differential switch
 - 1 bipolar switch
 - 1 plug fuse-holder
 - 3 civil plug 10/16 A it/de 220 V
 - 1 aspiration fan

Armoire métallique pour contenir et protéger l'ordinateur. Composé par embrasure supérieure pour le moniteur, dimensions utilisables mm 570x650x520 h., fermé avec volet à battant en polycarbonate, avec serrure.

Embrasure centrale avec plan extractible porte clavier, fermée grâce à volet avec serrure.

Embrasure inférieure de dim. Mm 570x650x740 h, équipés avec un plan réglable fermé avec couple de volets avec serrure à tige. Se compose des accessoires suivantes:

- ventilateur de refroidissement avec filtre anti poudre installation électrique composée par :
 - 1 interrupteur différentiel magneto thermique
 - 1 interrupteur bipolaire
 - 1 prise porte fusible
 - 3 prises civiles 10/16 A it/al 220 V
 - 1 aspirateur



VR15

Vassoio con ruote ø100 2 fisse e 2 girevoli con freno portata kg. 400 per APC15

Plate on wheels ø 100 2 fixed wheels and 2 revolving wheels with brake capacity kg. 400 for APC15

Plateau avec roues ø 100 2 roues fixes 2 roues tournantes avec frein

Portée kg. 400 pour APC15

L 717 P 572 H 1600

L 717 P 572 H 130

PANNELLO POSTERIORE ATTREZZATO**ASTK01**

Kit composto da 2 montanti, 2 pannelli lisci in lamiera
Kit made up of 2 uprights and 2 plain panels suitable for AST10
 Kit composé de 2 montants, 2 panneaux lisses en tôle

L 675 **H** 825

ASTK02

Kit composto da 2 montanti, 2 pannelli foro quadro in lamiera
Kit made up of 2 uprights and 2 square holes panels suitable for AST10
 Kit composé de 2 montants, 2 panneaux trou carré en tôle

L 675 **H** 825

AST10M

Mensola / Shelf / Étagère

L 675 **P** 350

**AST10**

Armadio metallico per PC. Top superiore in legno listellare di faggio. Cassetto portatastiera con frontale h 75 mm. Vano di dim. utili mm. 660x670x770 h. chiuso da coppia di ante con serratura e dotato di un piano estraibile. Impianto elettrico composto da :

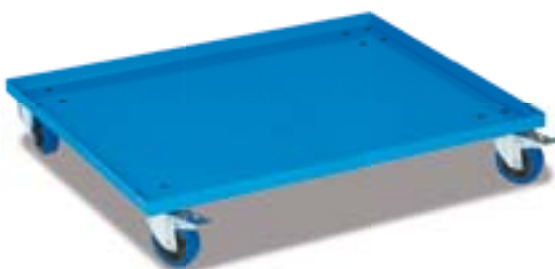
- 1 interruttore differenziale magnetotermico
- 1 interruttore bipolare
- 1 presa portafusibile
- 3 prese civili 10/16 A ita/ed 220 V
- 1 ventilatore aspirazione

Metal Closet for PC. Upper beech-wood top. Drawer for keyboard with frontal height 75 mm. Opening with available size mm 660x670x770 h. Closed with couple of doors with lock and equipped with a movable shelf, electric system consisting of :

- 1 magnet thermic differential switch
- 1 bipolar switch
- 1 plug fuse-holder
- 3 civil plug 10/16 A it/de 220 V
- 1 aspiration fan

Armoire métallique pour PC. Top supérieur en hêtre (bois listeaux). Tiroir porte clavier avec devant h 75 mm. Embrasure de dim. utilisables mm 660x670x770 h. Fermé par une couple de volets avec serrure et équipé avec un plan extractible, installation électrique composée par :

- 1 interrupteur différentiel magneto thermique
- 1 interrupteur bipolaire
- 1 prise porte fusible
- 3 prises civiles 10/16 A it/al 220 V
- 1 aspirateur

**VR10**

Vassoio con ruote ø100 2 fisse e 2 girevoli con freno portata kg. 400 per AST10

Plate on wheels ø 100 2 fixed wheels and 2 revolving wheels with brake Capacity kg. 400 for AST10
 Plateau avec roues ø 100 2 roues fixes 2 roues tournantes avec frein Portée kg. 400 pour AST10

L 717

P 725

H 130

L 717

P 725

H 1040